

Genius 



SPEEDMASTER X2

1080° Vibration Feedback acin ee it S ifter



Többnyelvű Gyorsútmutató

Copyright© KYE SYSTEMS CORP.

Az elkülönített hulladék-elhelyezésre figyelmeztető szimbólum az európai országokban

A szimbólum arra figyelmeztet, hogy a terméket elkülönített hulladékgyűjtő helyeken kell összegyűjteni.

A következő figyelmeztetés kizárólag az európai felhasználókra vonatkozik:

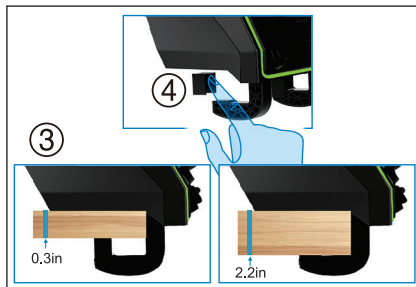
- A terméket az elkülönített hulladékgyűjtés figyelembevételével tervezték. Ne dobja ki a készüléket háztartási szemétesbe.
- További információkért forduljon a viszonteladóhoz vagy a helyi hulladékgazdálkodási hatósághoz

Gyorsbeállítás:

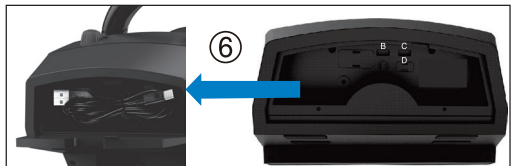
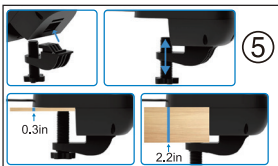
- ① Csatlakoztassa a kormányt az alaphoz, ügyelve a megfelelő illesztésre.
- ② Igazítsa, majd húzza meg a talpon lévő anyát balra forgatva.

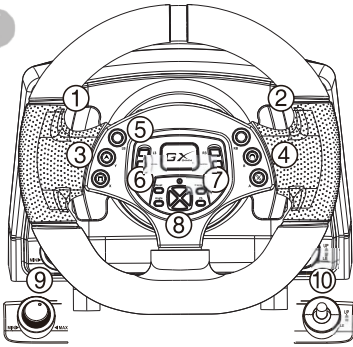


- ③ Szerelje fel a kormány rögzítőt, amely 8 mm és 55 mm vastag asztalokhoz illeszkedik.
- ④ Távolítsa el a magasságnövelő csatot vastagabb asztalokhoz, vagy helyezze fel vékonyabb asztalokhoz. Rögzítse a talpon lévő két csavar meghúzásával.

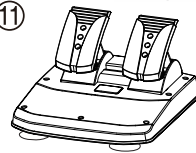


- ⑤ Szerelje fel a sebességváltó kart, lazítsa meg a bilincs csavarjait, helyezze a kart alá, igazítsa az asztal széléhez, majd húzza meg a csavarokat. 8 mm és 55 mm vastag asztalokhoz alkalmas.
- ⑥ Nyissa ki a talp tárolóját, csatlakoztassa a sebességváltót a 'B' aljzathoz, a pedálokat a 'C' aljzathoz és a konzol vezérlőjét a 'D' aljzathoz a kormány hátulján. Ellenőrizze a csatlakozásokat a meghibásodás elkerülése érdekében. Tárolás USB-kábelek, ha nincsenek használatban.





Fék Gázpedál



- ① Bal váltófül: Alapértelmezett beállítás LB.
- ② Jobb váltófül: Alapértelmezett beállítás RB.
- ③ Műveletgombok: X, Y, LB.
- ④ Műveletgombok: A, B, RB.
- ⑤ Műveletgombok: L3, R3, Vissza, Start.
- ⑥ Speciális funkciógombok: Reset, Anel.
- ⑦ Speciális funkciógombok: Replace.
- ⑧ Iránygombok, PS gomb, jelző LED.
- ⑨ Speciális funkció: Érzékenység-állító tárcsa.
- ⑩ Speciális funkció: Magas-alacsony sebességfokozat-állító kapcsoló. (Csak H-típusú váltóhoz)
- ⑪ 2 pedálos készlet: Gáz / Fék
- ⑫ Sebességváltó fel/le



Mindig látogassa meg a termékinformációkat, vagy töltsse le a legfrissebb illesztőprogramot a legjobb teljesítmény érdekében.

Genius GX weboldal: www.geniusnet.com

Gombbeállítási táblázat:

Gombok	A	B	X	Y	L3	R3	LB	RB	VISSZA	INDÍTÁS	PS	Pedál							
												Tankolás	Fék	Kuplung (SpeedMaster X3-hoz)	Bal trigger	Jobb trigger	Parálisa et	...	
Mód	Xbox 360	A	B	X	Y	L3	R3	LB	RB	VISSZA	INDÍTÁS	X nagy gomb	RT	LT	RX tengely jobb	LB	RB	L3 tengely	L3
	Xbox One	A	B	X	Y	L3	R3	LB	RB	VISSZA	INDÍTÁS	X nagy gomb	RT	LT	RX tengely jobb	LB	RB	L3 tengely	L3
	Xbox Series X	A	B	X	Y	L3	R3	LB	RB	VISSZA	INDÍTÁS	X nagy gomb	RT	LT	RX tengely jobb	LB	RB	L3 tengely	L3
	N SWITCH	A	B	X	Y	L3	R3	L	R	—	+	HOME	ZR	ZL	RX tengely jobb	L	R	LX	L3
	PS3	X	O	□	△	L3	R3	L1	R1	4WAY/2WAY	INDÍTÁS	PS	R2	L2	RX tengely jobb	L1	R1	LX	L3
	PS4	X	O	□	△	L3	R3	L1	R1	4WAY/2WAY	OPCIÓK	PS	R2	L2	RX tengely jobb	L1	R1	LX	L3
	PC-Xinput	A	B	X	Y	L5	R5	LB	RB	VISSZA	INDÍTÁS	MÓD	RT	LT	X kalibráció	LB	RB	LX	L3
	PC-Dinput	3	2	4	1	11	12	7	8	9	10	MÓD(13)	a+d	b+d	c+d	5	6	X+d	17
	Android	A	B	X	Y	L3	R3	LB	RB	4WAY/2WAY	INDÍTÁS	N/A	R2	L2	RX tengely jobb	L1	R1	LX	L3

Megjegyzés: Ha egy játék nem támogatja a sebességváltókat, használja a bal/jobb váltófüleket a váltáshoz.

Csatlakozási beállítások:

Pedal USB: Csatlakoztassa a "C" foglalathoz a kormány mögötti vezetékároló dobozban. Sebességváltó kar USB: Csatlakoztassa a "B" foglalathoz ugyanabban a tárolódobozban. Kormány fő USB: Csatlakoztassa a játékplatform USB-portjához.

Megjegyzés: *Eredeti vezérlő szükséges a SpeedMaster sorozat konzolokhoz történő sikeres csatlakoztatásához.*

PC-hez: Alapértelmezett a DirectInput mód, vörös fény jelzi a sikeres csatlakozást. Nyomja meg a PS gombot kb. 3 másodpercig az XInput mód és az XBOX-ONE mód közötti váltáshoz.

PS3-hoz: Sikeres csatlakozás esetén vörös fény világít.

Megjegyzés:

- A PC Xbox One mód elsősorban Windows 10/11 alatt működik.
- PC-hez csatlakoztatás után nyomja meg az "Reset" gombot 5 másodpercig, majd forgassa teljesen balra és jobbra a kormányt a kalibráláshoz.

A SpeedMaster (sorozat) a PC-játékok támogatása mellett több játékplatformmal is kompatibilis, beleértve a PS4, Xbox Series S/X, Xbox One és Xbox 360 rendszereket. Csatlakoztassa minden konzol eredeti vezérlőjét a kormány mögötti „D” nyílásba, hogy a SpeedMaster (sorozat) az elsődleges vezérlőt felismerje.

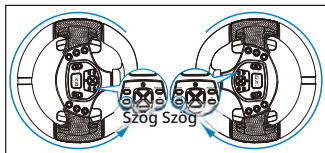
PS4 esetén: Kapcsolja ki a PS4 vezeték nélküli vezérlőt, majd USB-kábellel csatlakoztassa a kormány mögötti „D” nyílásba, ezt követően csatlakoztassa a kormányt a PS4 USB-portjához. A kék fény sikeres kapcsolatot jelez. **Megjegyzés:** A PS4 vezérlőnek ki kell kapcsolniuk lennie a sikeres párosításhoz.

Xbox Series/Xbox One esetén: Távolítsa el az Xbox Series X vezérlő elemeit, majd USB-kábellel csatlakoztassa a kormány hátoldalán található „D” nyílásba, majd csatlakoztassa a kormányt az Xbox USB-portjához. A kormány világoskék fénye és a vezérlő stabil fénye jelzi a sikeres kapcsolatot. Győződjön meg arról, hogy a vezérlő ki van kapcsolva vagy elem nélküli a sikeres párosításhoz.

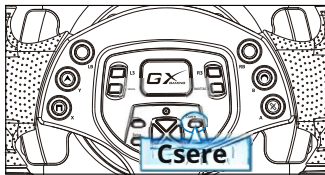
Xbox 360 esetén: Csatlakoztasson egy eredeti vezetékes Xbox 360 vezérlőt a kormány „D” nyílásába, majd csatlakoztassa a kormányt az Xbox 360-hoz. A kormány zöld fénye és a vezérlő világító fénye jelzi a sikeres kapcsolatot. **Megjegyzés:** Csak az eredeti vezetékes controller kompatibilis.

Speciális funkciók:

Szög funkció: A kormány elfordulási szögének beállítása.



A kormány szögének 900 fokra állításához hosszan nyomja az „Angle” gombot, amíg a kék LED lassan villog. Forgassa balra 900 fokra, nyomja meg az „Angle” gombot a zároláshoz, ekkor a LED visszatér normál állapotba. Ismétlje meg jobbra 900 fokig, majd zárolja. A kormány csak 90 fok feletti szögeknekél záródik; ez alatt alapértelmezettként 90 fokra áll.



Csere funkció: Lehetővé teszi az akciógombok funkcióinak cseréjét (A/B/X/Y/L3/R3/L1/R1), pedálok (gáz/fék/kupplung (opcionális)) és a váltókar (magas/alacsony) beállítását a kormányon.

Funkciócsere, például a bal ravasz és az A gomb esetén: Hosszan nyomja meg a Replace gombot, amíg a kék LED világít, majd nyomja meg a bal ravaszt (LED villog), végül az A gombot (LED kialszik). A csere megtörtént. Ha 60 másodpercig inaktív, kilép a csere módból.

- Szögbeállítás törlése: Tartsa nyomva az „Angle” gombot 5 másodpercig, amíg a LED gyorsan villogni nem kezd a szögbeállítás törléséhez.
- Cserefunkció törlése: Tartsa lenyomva a Replace gombot 5 másodpercig, amíg a LED gyorsan villog a csere törléséhez.
- Visszaállító funkció: Tartsa nyomva 5 másodpercig a szög- és gombbeállítások törléséhez; ezt a villogó LED jelzi.